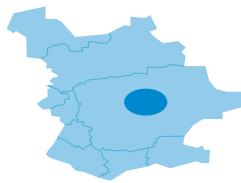


Onderzoek woonbeleid gemeente Ede

De Rekenkamercommissie heeft onderzocht of het woonbeleid van de gemeente Ede de beoogde resultaten heeft opgeleverd.



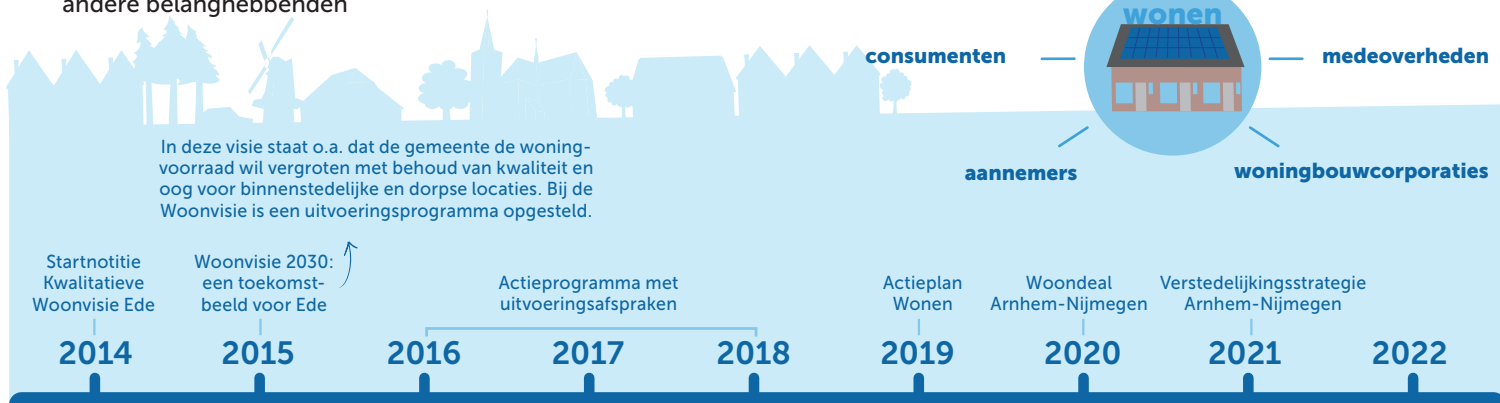
WAAROM

Ede heeft een grote woonopgave. Er is veel behoefte aan woningen, ook doordat de samenleving individualiseert en vergrijsst. En doordat mensen graag in Ede willen wonen. Maar huizen zijn minder betaalbaar geworden en duurzaamheid steeds belangrijker.

BELEID

Een gemeente kan o.a. sturen door middel van:

- koers bepalen in een beleidsvisie
- woningbouwprogrammering
- (prestatie)afspraken met woningcorporaties en andere belanghebbenden



Wonen is meer dan bouwen

De Rekenkamercommissie concludeert dat er een sterke focus is komen te liggen op de (sociale) woningbouwproductie. De kwaliteit van bestaande woningen, verduurzaming, zorg en wonen en huisvesting van bijzondere doelgroepen zijn hierdoor op de achtergrond geraakt.

CONCLUSIES

De gemeente moet in haar woonstrategie scherper richting kiezen, keuzes maken en ambities en doelen opstellen die passen bij de huidige en toekomstige woonopgave in Ede.

Beleid

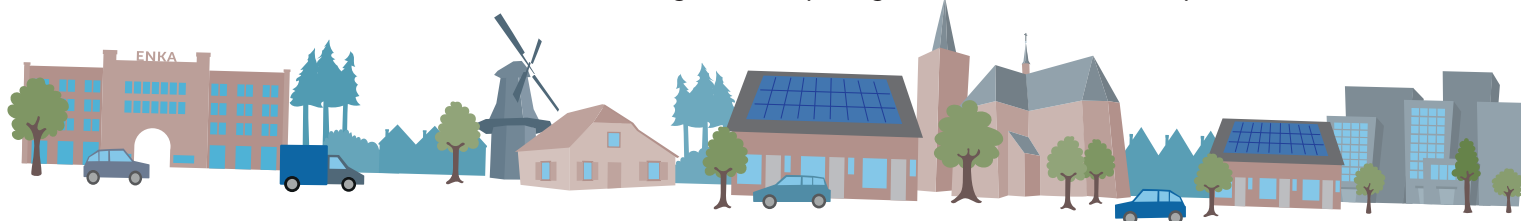
De meeste instrumenten van de gemeenten zijn gericht op woningbouwproductie. Maar het woonbeleid is breder dan alleen bouwen. Andere doelen zijn meer naar de achtergrond verdwenen.

Uitvoering

Om te weten of het beleid effectief is, moet de gemeente het brede woondomein monitoren en inzicht hebben in de woningmarkt, om zo doelen en ambities aan te kunnen passen. Deze monitoring heeft niet plaatsgevonden.

Gemeenteraad

De gemeenteraad heeft de Woonvisie 2030 vastgesteld en wordt regelmatig geïnformeerd over wonen. Maar de focus ligt hierbij vooral op concrete bouwprojecten en nieuwbouw. Het onderwerp wordt niet breder bekeken.



EN NU VERDER... AANBEVELINGEN

1 Een actuele Woonvisie

Veranker als gemeenteraad de huidige ambities op het vlak van wonen in een nieuwe visie met SMART-geformuleerde doelstellingen.

2 Uitvoering

Stel als college gelijktijdig met de Woonvisie een actueel uitvoeringsprogramma op met SMART acties en afspraken.

3 Monitoring en evaluatie

Maak als gemeenteraad duidelijke afspraken met het college over monitoring en evaluatiemomenten, om het beleid te kunnen volgen en de resultaten te kunnen beoordelen.

4 Brede rol van de gemeenteraad

Vraag als gemeenteraad om informatie over het woonbeleid op alle relevante momenten, om de kaders van het beleid te kunnen bepalen en de uitvoering ervan te kunnen controleren.